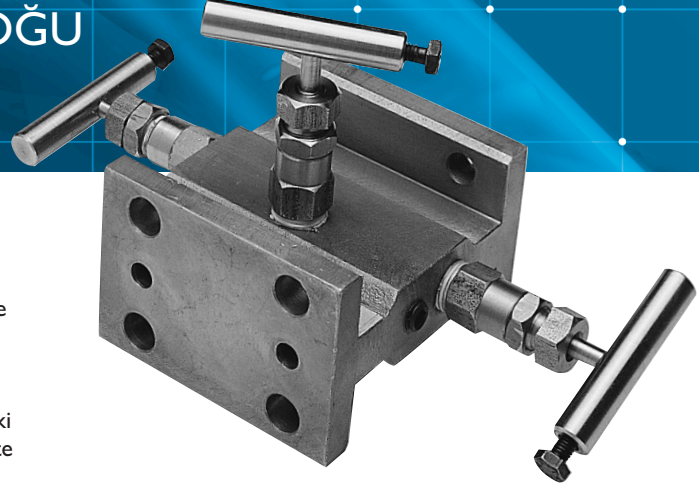


E-3M/F SERİSİ 3 YOLLU MANİFOLD BLOĞU



TANIMI

Manifold bloğu, fark basınç transmitterlerinin flanşlı yüzlerine doğrudan bağlantı yapılmak üzere, dizayn edilmiş 3 yollu bir vanadır.

Giriş çıkış bağlantı eksen mesafeleri, 54 mm. olan manifold; iki adet proses bağlantı vanası ve bir dengeleme vanasının monte edildiği gövdeden oluşmaktadır.

Elimko manifold bloğu, çift flanşlı olup, bir tarafına fark basınç transmitteri, diğer tarafına ise iki vidalı flanş adaptörü bağlanır. Bu adaptör ile 1/2" boru hattı irtibatı sağlanır.

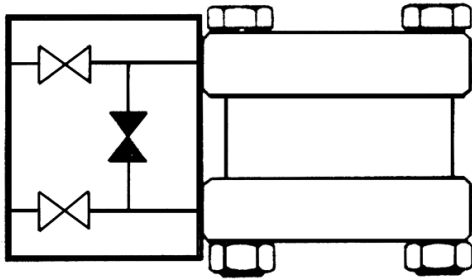
Vanaların kenarlarında mevcut kilitleme pimleri, vanaların açılış ve kapanış sırasında oluşacak dönmeleri önler.

3-yollu manifold'da yüksek ve alçak basınç hatları arasındaki

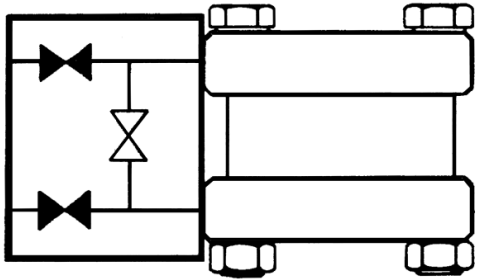
sızdırmazlık, metal-metal nokta temasıyla, vanaların hareketli parçalarındaki sızdırmazlık ise teflon yatak ile sağlanmıştır.

Manifold gövdesi karbon çeliği, vanalar ise paslanmaz çelik malzemeden işlenmiştir.

Drenaj, ventilasyon ve kalibrasyon amacıyla yanlarda iki adet M8 set screw bulunmaktadır.



Proses bağlantı vanaları açık, dengeleme vanası kapalı.



Proses bağlantı vanaları kapalı iken, dengeleme vanası açılarak cihazın kalibrasyonu yapılabilir.

FONKSİYONEL ÖZELLİKLERİ

| | |
|------------------------|--------|
| Max. Çalışma Basıncı | 10 bar |
| Max. Çalışma Sıcaklığı | 200°C |

FİZİKSEL ÖZELLİKLERİ

| | |
|--------------------|-------------------------------|
| Malzeme: | |
| Gövde: | |
| - Standart | Çinko kaplı karbon çeliği |
| - Optional | AISI 316L SS |
| Ventilasyon Tapası | M8 Set screw |
| Vana Parçaları | 304 SS |
| Vana Sızdırmazlığı | Teflon |
| Proses Bağlantısı: | |
| - Standart | 1/2 NPT bağlantı adaptör için |
| - Direk | 1/2 NPT |

