

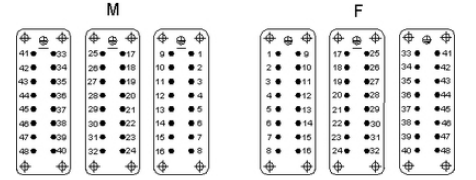
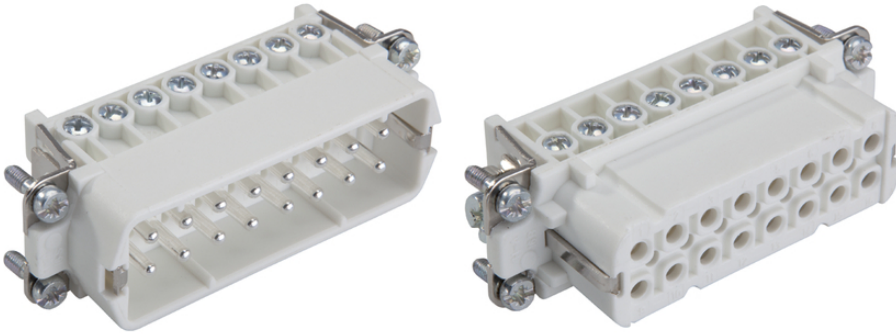
EPIC® H-A 48

2,5 mm²'ye kadar tel kesitlerinde vidalı sonlandırması olan H-A iç kısımları

The narrow standard insert can be used universally for conducting current and voltage. It can be used for machine or device manufacturing.

Bilgi

İnce standart iç kısım , vidalı kolay bağlantı
Akım , ve gerilim iletimi için evrensel



Alan gereksinimi



Montaj süresi



Mekanik ve tesisat mühendisliği

Faydalar

Standart uygulama için ince konnektör iç kısmı
Vidalı bağlantı ile kolay kullanım
Akım , ve gerilim iletimi için evrensel

Uygulama alanı

Makine ve ekipman üretimi
Kontrol mühendisliği

EPIC® H-A 48**Teknik Veri**

Sınıflandırma:	ETIM 5.0 Class-ID: EC000438 ETIM 5.0 Sınıfı Tanımı: Endüstriyel konektörler için iç kısımlar
Nominal gerilim (V):	IEC: 250 V UL: 600 V CSA: 600 V
Nominal test gerilimi:	4 kV
Nominal akım (A):	IEC: 16 A UL: 14 A CSA: 16 A
Pollution degree:	3
Kontakt direnci:	1,5 - 4 mohm
Kontaklar:	Bakır alaşımlı sert gümüş kılıf
Kontakt sayısı:	16 + PE
Bağlantı yöntemleri:	Vida bağlantısı: 0,5 - 2,5 mm ² (2,5 mm ² iletken uç kovanlı sıkıştırma profiline bağlıdır)
Sıyırma uzunluğu (mm):	8
Mekanik kullanım sayısı:	100
Sıcaklık aralığı:	-40°C to +100°C, kısa süre +125°C

Uyarı

Fotoğraflar ölçekli değildir ve ilgili ürünlerin ayrıntılı görüntülerini temsil etmemektedir.
Buradaki fiyatlar, ekler ve KDV hariç net fiyatlardır. Satış sadece firma sahibi müşterilere.

**EPIC® H-A 48**

Ürün kodu	Ürünün tanımı	Kontakt tipi	Tel koruması	Çalışan kontak adeti
H-A 48 vidalı bağlantı				
10540100	H-A 16 SS	pin	evet	33 - 48
10541100	H-A 16 BS	dişi	evet	33 - 48
10542100	H-A 16 SS	pin	-	33 - 48
10543100	H-A 16 BS	dişi	-	33 - 48

Son durum (29.08.2017)

©2017 Lapp Group - all rights reserved.

Ürün Yönetimi <http://lappkablo.lappgroup.com>

Karşılık gelen veri sayfasında, mevcut teknik verileri bulabilirsiniz.

PN 0456 / 02_03_16